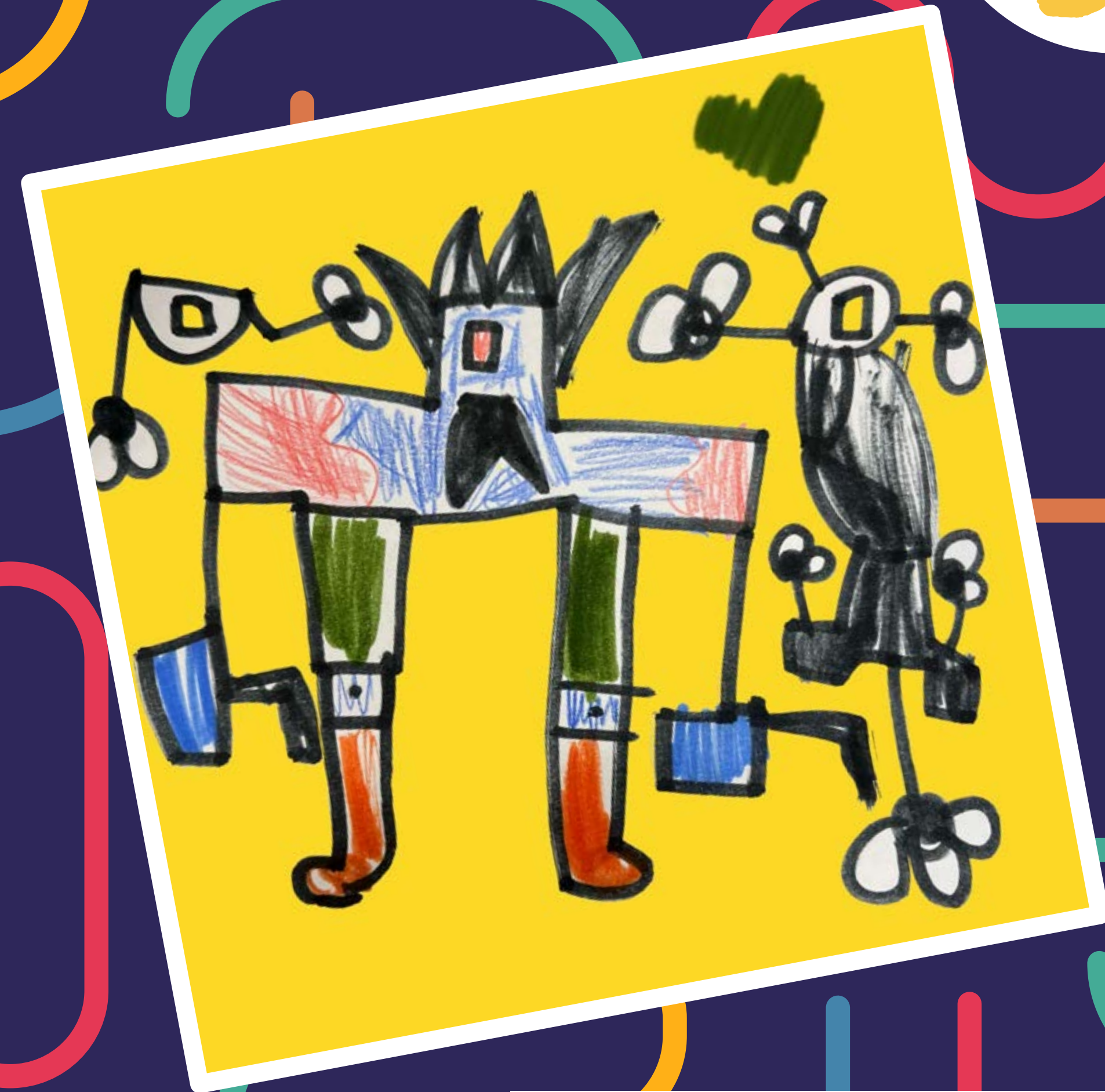




Cette année, la conférence Interaction Design and Children 2023 invite enfants et jeunes à participer à un défi de recherche et conception sur le thème des **"Communautés Intelligentes"**. Nous invitons les jeunes du monde entier à imaginer puis partager leurs idées sur la question suivante - **comment les machines intelligentes peuvent-elles favoriser la compassion (gentillesse, égalité, durabilité et autres) dans notre entourage (famille, amis, voisinage, pays et monde)?**



RESEARCH AND DESIGN CHALLENGE



ACM Interaction Design and Children (IDC) conference 2023

# INFORMATION

## COMMUNAUTÉS INTELLIGENTES

### Construire un monde de compassion

Les machines intelligentes, ou ce qu'on appelle l'intelligence artificielle (IA), sont presque partout dans nos vies : elles nous recommandent des films, détectent nos humeurs, et permettent aux voitures de se conduire toutes seules. Mais, les machines intelligentes peuvent-elles aussi contribuer à créer plus de compassion au sein de nos environnements ? **La compassion peut consister à se traiter mutuellement avec gentillesse et équité, et à se soucier de notre environnement.** Il existe déjà des machines intelligentes qui favorisent la compassion en jouant avec nous comme un ami, en lisant les étiquettes pour ceux qui ont besoin d'aide et en bavardant avec des personnes qui se sentent seuls. Mais nous avons tous besoin bien plus que cela !



SIGCHI | Northwestern University

RESEARCH AND DESIGN CHALLENGE

## ACM Interaction Design and Children (IDC) conference 2023



Voici quelques questions pour aider les enfants à envisager et rêver d'idées de machines intelligentes qui peuvent favoriser la compassion entre nous :

- À quel moment ou dans quelle situation avez-vous eu le plus envie d'aider les autres ?
- Comment les machines intelligentes peuvent-elles apporter de l'aide à ceux qui ont différents types de besoins, physiques, émotionnels ou autres ?
- Comment les machines intelligentes peuvent-elles aider les gens à savoir si-quand-où ils pourraient être en mesure d'aider les autres (par exemple, construire ou trouver des maisons pour les personnes dans le besoin) ?
- Comment les machines intelligentes peuvent-elles aider à partager la joie et le bonheur avec les autres ?
- Comment les machines intelligentes peuvent-elles améliorer l'environnement, en fournissant de l'énergie propre et en soutenant des systèmes alimentaires locaux efficaces ?
- Comment les machines intelligentes peuvent-elles améliorer l'équité et la justice dans notre monde en ce qui concerne le genre, les capacités, l'éducation, les soins de santé et les possibilités d'emploi ?

Votre idée pourrait faire partie d'une toute nouvelle catégorie de compassion. Il n'y a pas de bonnes ou de mauvaises réponses dans ce processus, seules la créativité et l'empathie importent. Concevez vos idées, dessinez-les, construisez-les, ou utilisez tous les moyens que vous voulez pour nous faire part de votre réflexion.

**RESEARCH AND DESIGN CHALLENGE**



SIGCHI

Northwestern  
University



ACM Interaction Design and Children (IDC) conference 2023

## Phase 1 - Soumission des idées des enfants

Au cours de la phase 1 du concours de recherche et conception, les enfants du monde entier sont invités à soumettre leurs premières idées en répondant au thème "Communautés intelligentes".

Les propositions peuvent être faites par des individus ou des équipes d'élèves d'une classe, d'un programme extrascolaire, d'un club, d'un espace de fabrication, ou par des combinaisons de différentes écoles, clubs, villes ou pays. Il y a deux catégories : 1) jusqu'à 12 ans et 2) de 12 à 17 ans.

Chaque personne ou équipe est invitée à remplir un formulaire simple contenant une brève description de son idée, accompagnée de dessins, d'images ou d'autres formes qui expriment au mieux une première impression de l'idée. Les idées reçues serviront de base à la deuxième phase du concours de recherche et conception.

Nous acceptons les soumissions dans toutes les langues, bien que l'anglais soit encouragé. Afin de rendre les idées de conception non anglophones compréhensibles pour les personnes du monde entier, nous utiliserons des outils de traduction pour les traduire en anglais.

L'utilisation d'un langage clair et direct permettra d'éviter les erreurs de traduction.



SIGCHI | Northwestern University

RESEARCH AND DESIGN CHALLENGE



## Phase 2 - Soumission d'un concept

### Défi pour les adultes (plus de 18 ans)

Dans la phase 2, nous invitons les chercheurs à soumettre un concept basé sur le même thème des "Communautés intelligentes", (par ex: une idée, un prototype, sans nécessairement se soucier des aspect techniques) s'appuyant sur une ou plusieurs des idées présentées par les enfants dans la phase 1. Chaque proposition doit être présentée avec :

- 1) un document de 2 à 4 pages mis en page au format CHI Extended Abstract pour les juges adultes (destiné à des examinateurs experts dans le domaine), (les références ne sont pas incluses dans le décompte des pages),
- 2) une vidéo d'une minute (format MP4) présentant le concept à nos juges enfants (vous pouvez vous inspirer des vidéos d'accroche CHI pour enfants). Tout matériel peut être soumis (par ex: dessins, croquis, photos).

Les vidéos seront jugées par les autres participants, ainsi que par le jury adulte, qui examinera également le document et tout autre matériel l'accompagnant.

Nous sélectionnerons un échantillon de vos soumissions, retenant les thèmes récurrents, des perspectives et variations uniques, ainsi que des éléments de conception hors du commun. Nous enverrons ensuite cet échantillon aux chercheurs et à un jury d'enfants créatifs, qui voteront.

Les trois finalistes de chaque catégorie seront invités à présenter un prototype au public de l'IDC pendant la conférence.

**RESEARCH AND DESIGN CHALLENGE**



SIGCHI

Northwestern  
University



ACM Interaction Design and Children (IDC) conference **2023**

# DATES IMPORTANTES

- Phase 1 : La participation des enfants aux défis est ouverte jusqu'au **31 janvier 2023**.
- Phase 2 : Début du défi Recherche et Conception - **21 février 2023**
- Phase 2 : Le défi Recherche et Conception est ouvert jusqu'au **4 avril 2023**.
- Notifications aux finalistes du concours jusqu'au **25 avril 2023**
- Date limite de la version finale le **2 mai 2023**
- Présentation à la conférence **29 - 30 juin 2023**



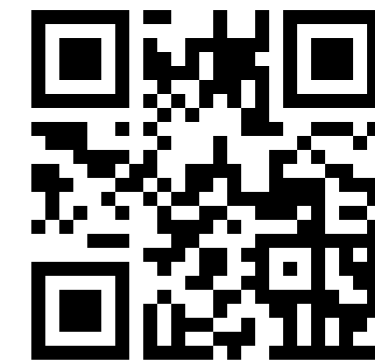
SIGCHI | Northwestern  
University

**RESEARCH AND DESIGN CHALLENGE**



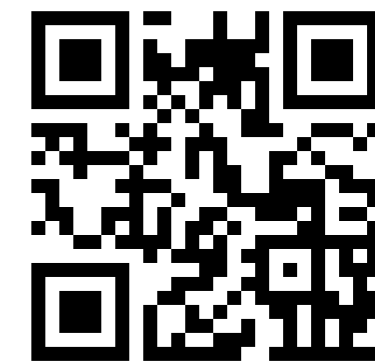
# LIENS IMPORTANTS

Soumettez vos idées ici: <https://tinyurl.com/acmidc>



• Jetez un coup d'œil au matériel soumis les années précédentes:

2021: <https://tinyurl.com/acmidc21>



2022: <https://tinyurl.com/acmidc22>



• Pour en savoir plus sur l'IDC, cliquez ici:

<https://idc.acm.org/2023>



RESEARCH AND DESIGN CHALLENGE



SIGCHI | Northwestern University