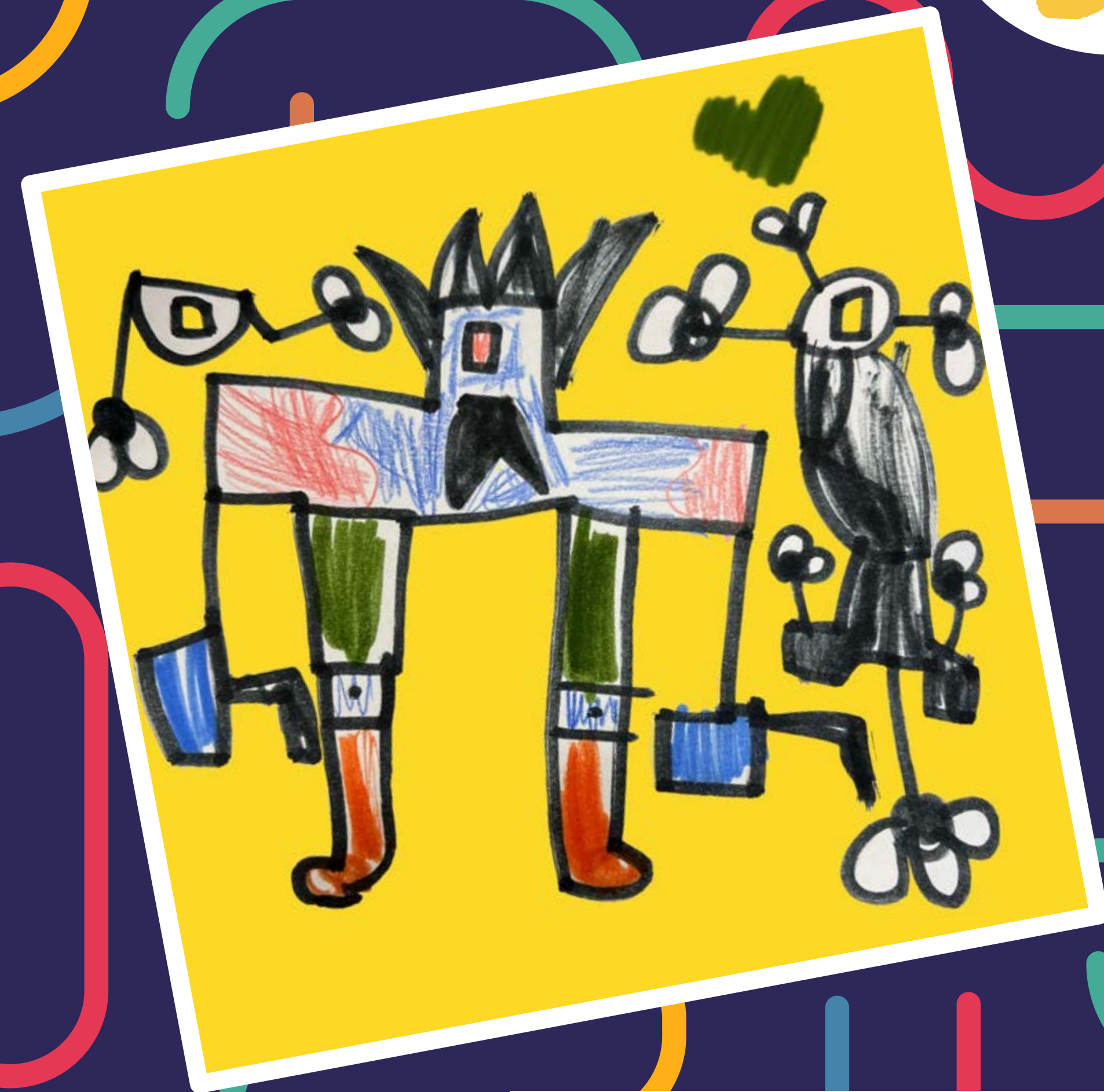


ACM Interaction Design and Children (IDC) conference 2023



Quest'anno la conferenza "Interaction Design and Children 2023 (IDC)" invita i bambini e i giovani a partecipare alla Research and Design Challenge sul tema "**Smart Communities**".

Invitiamo i giovani da tutto il mondo, di ogni genere, nazionalità e bisogno ad immaginare e presentare le loro idee sulla domanda: **come possono le macchine intelligenti promuovere l'empatia, la gentilezza, l'uguaglianza e la sostenibilità all'interno delle nostre comunità come la famiglia, gli amici, il proprio quartiere, il nostro paese e il mondo?**



RESEARCH AND DESIGN CHALLENGE

PHOTO CREDIT | BENNETT DAY SCHOOL



SIGCHI | Northwestern University



ACM Interaction Design and Children (IDC) conference 2023

# INFORMAZIONI SMART COMMUNITIES

Ricostruire un mondo compassionevole

Intelligenza Artificiale (IA), sono quasi ovunque nelle nostre vite e ci aiutano consigliandoci film, rilevando i nostri stati d'animo e permettendo alle auto di guidare in autonomia. Ma le macchine intelligenti possono anche contribuire a creare una comunità più compassionevole? **La compassione può includere il trattare gli altri in modo gentile e paritario e il prendersi cura della sostenibilità del nostro ambiente.** Esistono già macchine intelligenti che aiutano a promuovere la compassione e l'empatia, giocando con noi come un amico, leggendo al posto di chi ha bisogno di assistenza e chiacchierando con le persone quando si sentono sole. Ma la nostra comunità ha bisogno di molto di più!



SIGCHI | Northwestern University

RESEARCH AND DESIGN CHALLENGE

## ACM Interaction Design and Children (IDC) conference 2023



Ecco alcune domande per aiutare i bambini a immaginare idee per macchine intelligenti che possano promuovere la compassione e l'empatia nelle nostre comunità:

- Quale è stato un momento in cui più avete desiderato aiutare gli altri?
- In che modo le macchine intelligenti possono fornire assistenza a chi ha diversi tipi di bisogni, fisici, emotivi o di altro tipo?
- In che modo le macchine intelligenti possono aiutare le persone a capire se/quando/dove potrebbero essere in grado di aiutare gli altri?
- In che modo le macchine intelligenti possono aiutare i membri della comunità a condividere la loro gioia e felicità con gli altri?
- In che modo le macchine intelligenti possono migliorare la sostenibilità proteggendo l'ambiente, fornendo energia pulita e sostenendo efficienti sistemi alimentari locali?
- In che modo le macchine intelligenti possono migliorare l'equità e la giustizia nel nostro mondo in relazione a genere, razza, abilità, istruzione, assistenza sanitaria e opportunità di lavoro?

La vostra idea potrebbe rientrare in una nuova concezione di compassione. Non ci sono risposte giuste o sbagliate in questo processo, concentriamoci sull'essere creativi ed empatici. Progettate le vostre idee, disegnatele, costruitele o trovate il modo di raccontarci il vostro pensiero.

**RESEARCH AND DESIGN CHALLENGE**



SIGCHI

Northwestern  
University



ACM Interaction Design and Children (IDC) conference 2023

## Fase 1 - Presentazione delle idee dei giovani

Nella Fase 1 della Research & Design Challenge, i bambini e i giovani di tutto il mondo sono invitati a presentare le loro idee iniziali in risposta al tema "Smart Communities".

Le idee possono essere presentate da singoli o da gruppi di studenti di una classe, di un programma di doposcuola, di un laboratorio o da collaborazioni di scuole, città o paesi diversi. Ci sono due categorie: 1) fino a 12 anni e 2) da 12 a 17 anni.

**Ogni individuo o squadra è invitato a compilare un semplice modulo con una breve descrizione della propria idea insieme a disegni, immagini o altre forme che esprimano al meglio l'idea. Le idee ricevute costituiranno la base per la seconda fase della Research & Design Challenge.**

Si accettano proposte in tutte le lingue, anche se l'utilizzo dell'inglese è incoraggiato. In ogni caso, per rendere comprensibili le idee presentate non in inglese alle persone di tutto il mondo, verranno utilizzati strumenti di traduzione.

L'uso di un linguaggio chiaro e diretto aiuterà a evitare errori di traduzione.



## Fase 2 - Presentazione del prototipo

### Sfida per gli adulti (oltre i 18 anni)

Nella Fase 2, invitiamo ricercatori e designer a presentare una proposta di prototipo che risponda al medesimo tema "Smart Communities", e che si basi su una o più delle idee presentate dai bambini e dai giovani nella Fase 1. Ogni progetto dovrà essere presentato sottoforma di un riassunto di 2-4 pagine (esclusi i riferimenti bibliografici) in formato CHI Extended Abstract che verrà sottoposto ai giudici adulti (quali i presidenti della track e revisori esperti), e accompagnato da un breve video di 1 minuto (in formato MP4) che presenti il concetto ai nostri giudici bambini (pensate ai video teaser della conferenza CHI fatti per i bambini). È inoltre possibile inviare qualsiasi materiale supplementare (ad esempio, disegni, schizzi, foto) per spiegare meglio il proprio concetto.

Selezioneremo un campione dei lavori presentati in base a temi ricorrenti, idee originali ed esempi di design particolarmente sorprendenti. Invieremo poi il campione a ricercatori adulti e bambini creativi, che voteranno.

Le proposte saranno giudicate dai bambini che hanno presentato le loro idee sulla base dei video, e dalla giuria di adulti, che prenderà in considerazione gli elaborati e tutti gli altri materiali.

I tre finalisti di ogni categoria saranno invitati a presentare il loro prototipo al pubblico di IDC durante la conferenza.

RESEARCH AND DESIGN CHALLENGE



SIGCHI

Northwestern  
University



ACM Interaction Design and Children (IDC) conference **2023**

# DATAS IMPORTANTES

- Fase 1: La raccolta dei contributi dei bambini e dei giovani è aperta fino al **31 Gennaio 2023**
- Fase 2: Inizio della sfida di progettazione per gli adulti - **21 Febbraio 2023**
- Fase 2: Fine della sfida di progettazione per gli adulti - **4 Aprile 2023**
- Notifiche ai finalisti del concorso entro il **25 Aprile 2023**
- Termine ultimo per la consegna della versione definitiva dell'elaborato dei finalisti - **2 Maggio 2023**
- Presentazione alla conferenza **29-30 Giugno 2023**



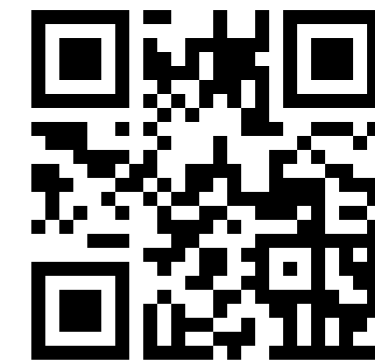
SIGCHI | Northwestern  
University

**RESEARCH AND DESIGN CHALLENGE**



# LINK IMPORTANTI

Invia le tue idee qui: <https://tinyurl.com/acmidc>



• Date un'occhiata al materiale presentato negli anni precedenti:

2021: <https://tinyurl.com/acmidc21>



2022: <https://tinyurl.com/acmidc22>



• Per saperne di più su IDC qui:

<https://idc.acm.org/2023>



RESEARCH AND DESIGN CHALLENGE



SIGCHI | Northwestern University