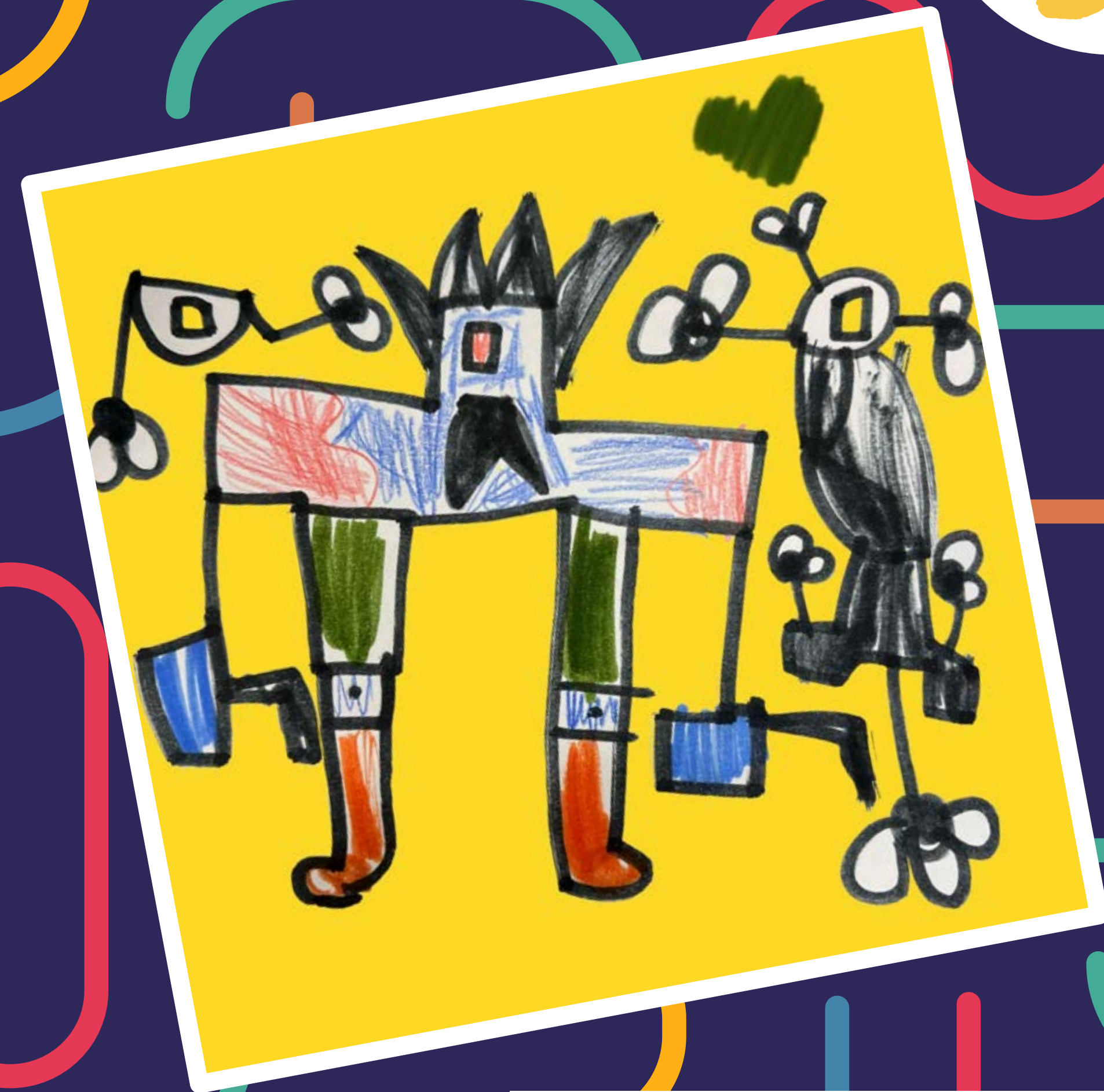


ACM Interaction Design and Children (IDC) conference 2023



Este año, la conferencia "Interaction Design and Children 2023" invita a niños y jóvenes a participar en el Desafío de Investigación y Diseño con el tema "**Comunidades Inteligentes**".

Invitamos a jóvenes de todo el mundo, de todos los géneros, países y necesidades a imaginar y compartir sus ideas con respecto a la siguiente pregunta – **¿cómo pueden las máquinas inteligentes fomentar la compasión (amabilidad, igualdad, sustentabilidad, etc.) en nuestras comunidades (familia, amigos, barrio, país y mundo)?**



RETO DE INVESTIGACIÓN Y DISEÑO

PHOTO CREDIT | BENNETT DAY SCHOOL



SIGCHI | Northwestern University





ACM Interaction Design and Children (IDC) conference 2023

# INFORMACIÓN

## COMUNIDADES INTELIGENTES

### Reconstruyendo un mundo compasivo

Las máquinas inteligentes, o la llamada Inteligencia Artificial (IA), están por doquier en nuestras vidas y nos ayudan recomendando películas, detectando nuestro estado de ánimo y habilitando el manejo de vehículos autónomos.

Pero, ¿será que las máquinas inteligentes pueden ayudar también a crear más compasión en nuestras comunidades? Ejemplos de compasión pueden ser tratar a los demás con amabilidad y equidad o cuidar la sustentabilidad del medio ambiente. Ya hay máquinas inteligentes que ayudan a fomentar la compasión jugando con nosotros como lo haría un amigo, leyendo en voz alta para quienes necesitan ayuda y charlando con gente que se siente sola. Sin embargo nuestra comunidad necesita mucho más.

RETO DE INVESTIGACIÓN Y DISEÑO



Northwestern  
University

## ACM Interaction Design and Children (IDC) conference 2023



Estas son algunas preguntas para ayudarle a los niños a imaginar y soñar con ideas de máquinas inteligentes que puedan fomentar la compasión en nuestras comunidades:

- ¿Cuál ha sido el momento o situación en el que más has querido ayudar a los demás?
- ¿Cómo pueden las máquinas inteligentes ayudarle a las personas con distintos tipos de necesidades físicas, emocionales o de otro tipo?
- ¿Cómo pueden las máquinas inteligentes ayudarle a la gente a saber cómo, cuándo y dónde ayudar a los demás? (por ejemplo, construyendo o encontrando casas para personas que necesitan refugio)
- ¿Cómo pueden las máquinas inteligentes ayudarle a los miembros de una comunidad a compartir su alegría y felicidad con los demás?
- ¿Cómo pueden las máquinas inteligentes mejorar la sustentabilidad del medio ambiente, proporcionar energía limpia y apoyar sistemas alimentarios locales eficientes?
- ¿Cómo pueden las máquinas inteligentes mejorar la equidad y la justicia mundial con respecto al género, raza, capacidades, educación, atención sanitaria y oportunidades laborales?

Tu idea podría pertenecer a una categoría de compasión totalmente nueva. No hay respuestas correctas o incorrectas en este proceso, enfoquémonos en ser creativos y empáticos. Diseña tus ideas, dibújalas, constrúyelas o encuentra formas de contarnos lo que piensas.

**RETO DE INVESTIGACIÓN Y DISEÑO**



SIGCHI

Northwestern  
University





ACM Interaction Design and Children (IDC) conference 2023

## Fase 1 - Presentación de las ideas de los niños

En la Fase 1 del Reto de Investigación y Diseño, invitamos a los niños de todo el mundo a presentar sus ideas iniciales con respecto al tema "Comunidades Inteligentes".

Las propuestas pueden ser presentadas por individuos o equipos de estudiantes de una escuela, programas extracurriculares, clubes, talleres, o combinaciones de diferentes escuelas, clubes, ciudades o países. Hay dos categorías 1) Menores de 12 años y 2) Entre 12 y 17 años.

Invitamos a cada individuo o equipo a completar un formulario con una breve descripción de su idea junto con dibujos, fotos u otros formatos que nos den un buen entendimiento inicial de su idea. Las ideas recibidas serán la base de la segunda fase del Reto de Investigación y Diseño.

Aceptamos propuestas en cualquier idioma, aunque recomendamos usar inglés. Para que las ideas de diseño que no estén en inglés sean comprensibles para personas de todo el mundo, utilizaremos tecnología para traducirlas a inglés. Recomendamos utilizar un lenguaje claro y directo para evitar errores de traducción.



## Fase 2 - Presentación del concepto de diseño

### Desafío para adultos (mayores de 18 años)

En la Fase 2, invitamos a investigadores y diseñadores a presentar un concepto de diseño (es decir, prototipos, no artefactos reales) que responda al mismo tema, "Comunidades Inteligentes", y que se base en una o más de las ideas que los niños presentaron en la Fase 1. Cada presentación debe incluir un resumen de 2-4 páginas (sin incluir referencias) en formato CHI Extended Abstract para los jueces adultos (ponentes y evaluadores expertos), acompañado de un breve vídeo de 1 minuto (en formato MP4) que presente el concepto a nuestros jueces infantiles (como comerciales CHI hechos para niños). También puede enviar cualquier material complementario (por ejemplo, dibujos, bocetos, fotos) para explicar su concepto.

Las propuestas serán evaluadas por los niños que hayan presentado sus ideas basándose en los videos, y por el jurado de adultos, que tendrá en cuenta el trabajo y el resto del material.

Seleccionaremos un conjunto de propuestas basándonos en temas recurrentes, perspectivas únicas y elementos de diseño sorprendentes. Posteriormente, enviaremos estas propuestas a un grupo de investigadores adultos inteligentes y niños creativos quienes elegirán a los finalistas por medio de una votación.

Los tres finalistas de cada categoría serán invitados a presentar un prototipo al público del IDC durante la conferencia.

**RETO DE INVESTIGACIÓN Y DISEÑO**



SIGCHI

Northwestern  
University



ACM Interaction Design and Children (IDC) conference 2023

# FECHAS IMPORTANTES

- Fase 1: Ingreso de niños al desafío abierto hasta - ~~31 de enero de 2023~~ - 14 de febrero de 2023
- Fase 2: Inicio del Reto I+D - 21 de febrero de 2023
- Fase 2: Cierre del Reto de I+D - 4 de abril de 2023
- Notificaciones a los finalistas del concurso hasta el - 25 de abril de 2022
- Fecha límite para la presentación ante cámaras - 2 de mayo de 2022
- Presentación en la conferencia 29 - 30 de junio de 2022



SIGCHI | Northwestern University

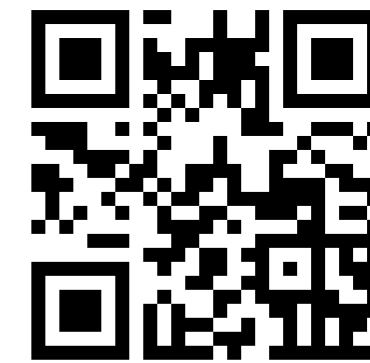
RETO DE INVESTIGACIÓN Y DISEÑO





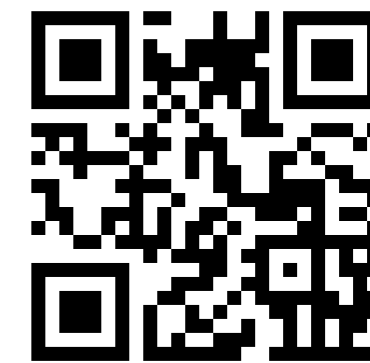
# ENLACES IMPORTANTES

Envíe sus ideas aquí: <https://tinyurl.com/acmidc>



• Eche un vistazo al material presentado en años anteriores:

2021: <https://tinyurl.com/acmidc21>



2022: <https://tinyurl.com/acmidc22>



• Más información sobre IDC aquí:

<https://idc.acm.org/2023>



RETO DE INVESTIGACIÓN Y DISEÑO



SIGCHI | Northwestern University